

Пищеварительная система

Органы пищеварения

2 - Глотка



1 – Ротовая полость
(В ротовой полости
находятся: язык, зубы,
слюнные железы)

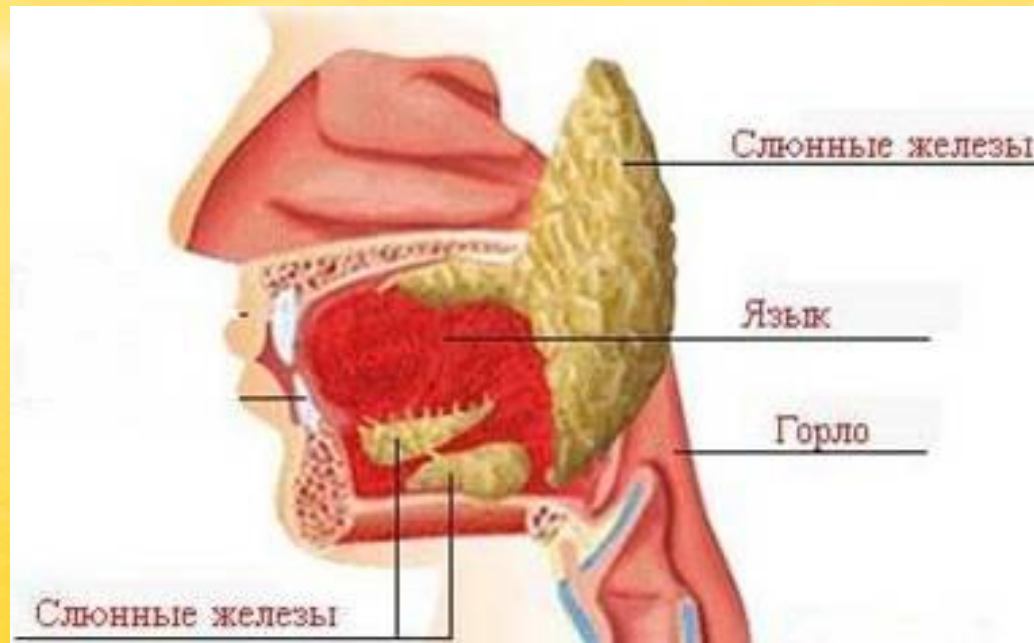
3 - Пищевод

4 - Желудок
(поджелудочная железа,
печень)

5 - Тонкая кишка

6 - Толстая кишка

Ротовая полость



- Рот и горло являются началом пищеварительной системы. Зубы пережёвывают пищу на кусочки. Язык перемешивает еду со слюной, которая вырабатывается в слюнных железах. После этого пища проглатывается. Пища проходит через горло в пищевод, при помощи сокращения мышц.

Ротовая полость.

Зубы разные нужны, зубы разные важны



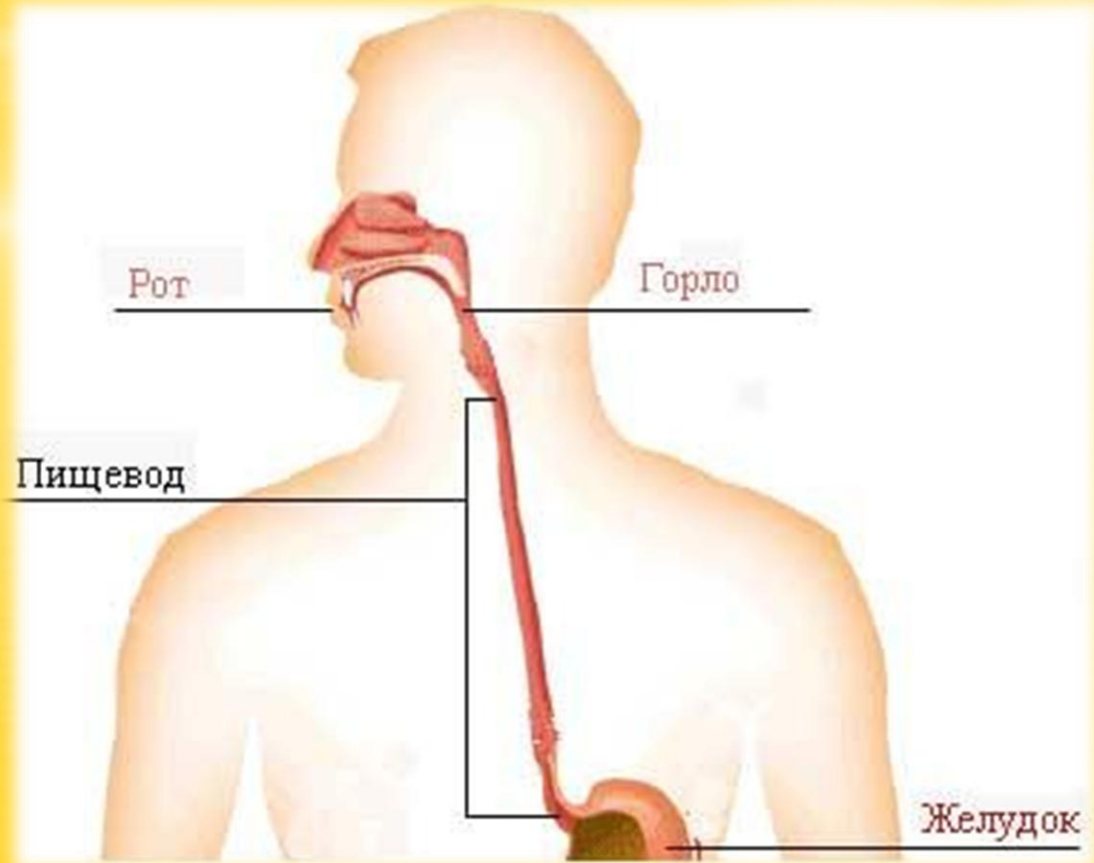
Малые коренные зубы

Резцы

Клыки

Большие коренные зубы

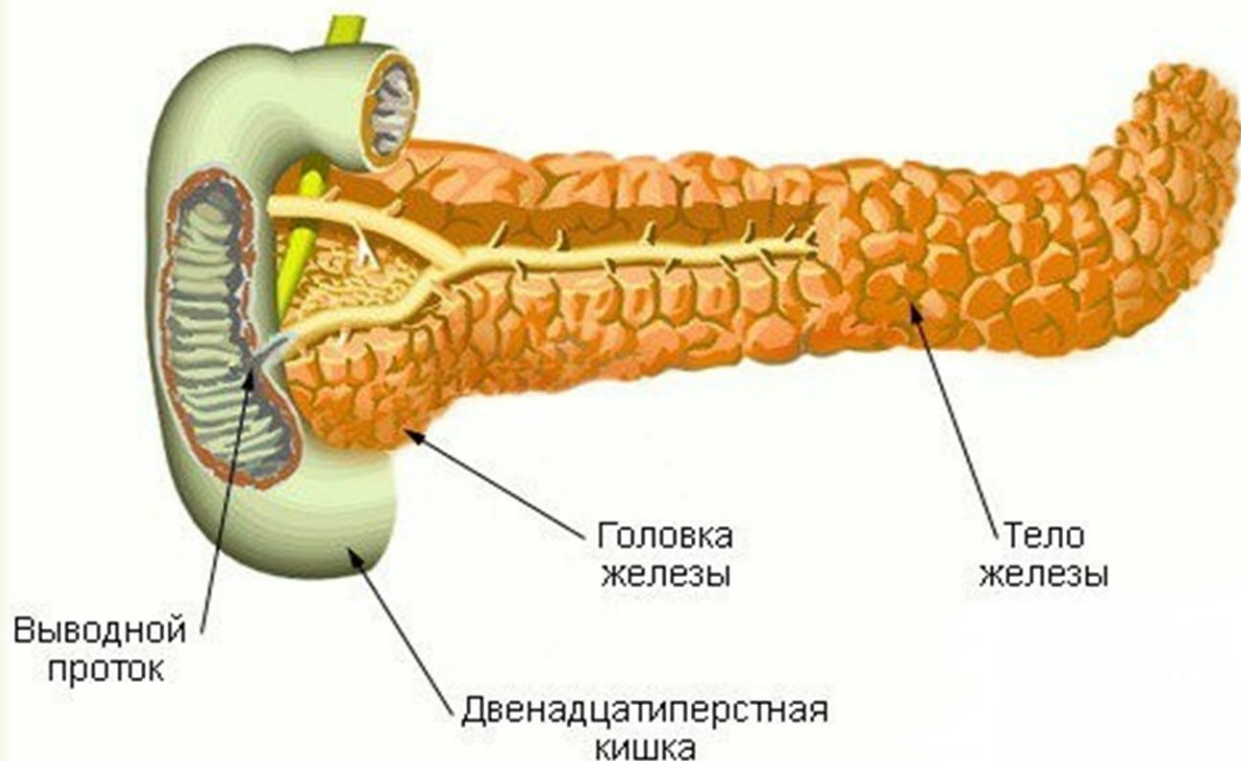
Пищевод



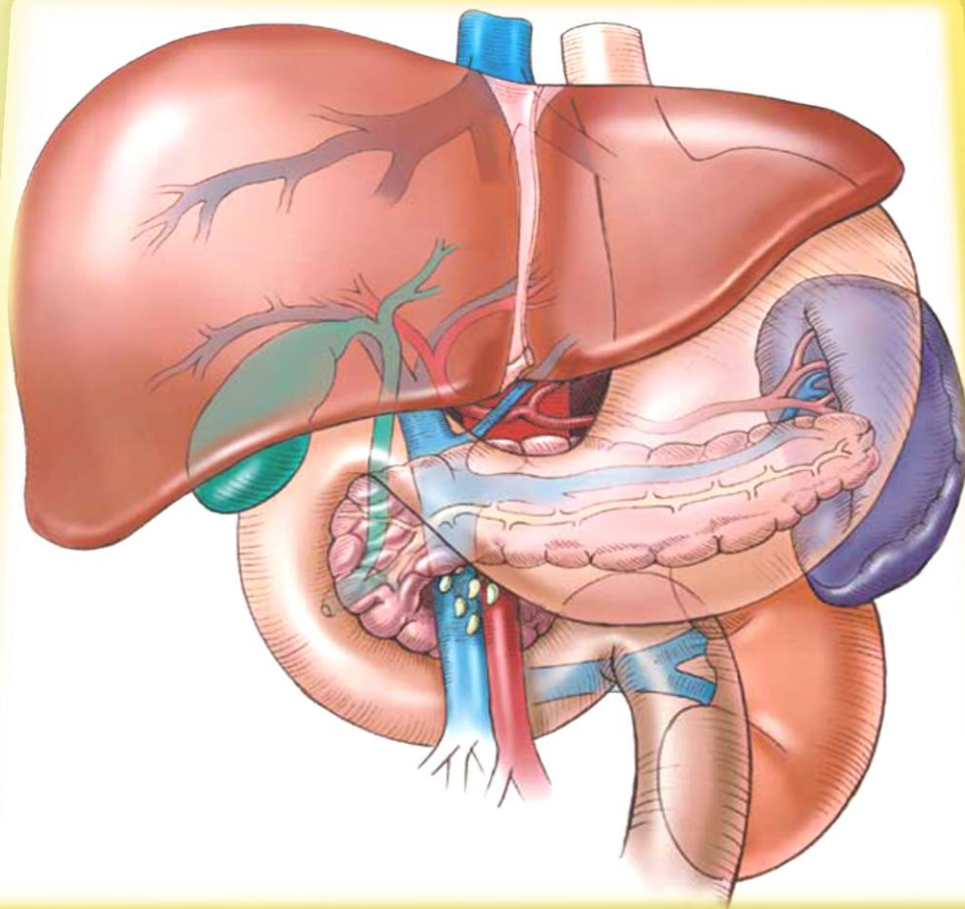
- **Пищевод выглядит как длинная трубка(25 сантиметров). Он расположен между полостью горла и желудком. Стенками пищевода являются разные слои мышечной ткани. Когда пища попадает в пищевод, мышечные стенки начинают сокращаться, проталкивая пищу. Сокращение желудка происходит самопроизвольно.**

Поджелудочная железа

Поджелудочная железа выделяет в кишку поджелудочный сок, который нужен для переваривания пищи.



Печень



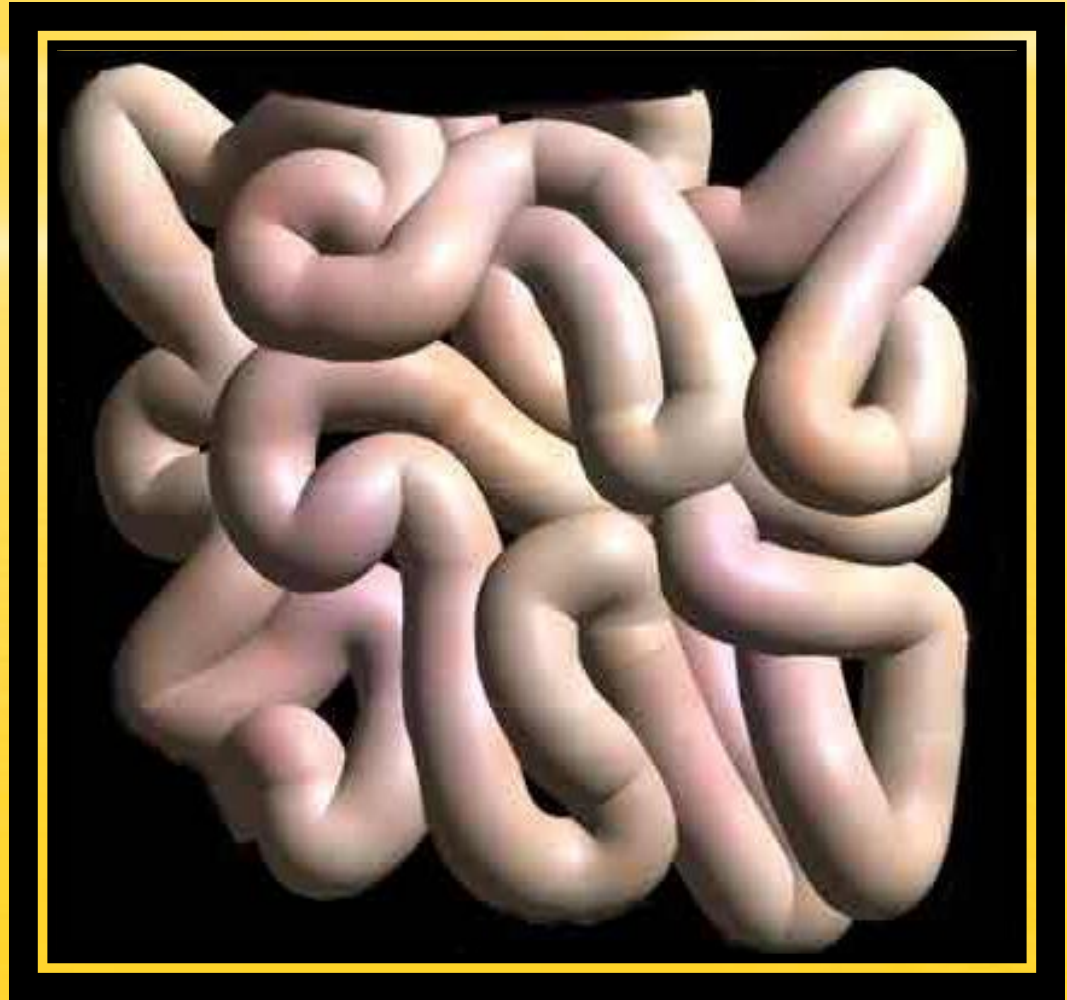
Печень – самый большой орган в организме человека. Печень выделяет в кишку особую жидкость – желчь, которая необходима для переваривания жиров.

Желудок



- **Желудок - это мешок из мышечной ткани, расположенный в верхней части брюшной полости. Наестся - это значит наполнить желудок пищей. Наполнить, но не переполнить. Желудок терпеть не может, когда его пичкают сверх всякой меры. Он тогда чувствует себя отвратительно, весь съёживается и начинает болеть. В меру наполненный здоровый желудок сразу после приёма пищи принимается за работу: тщательно всё перемешивает и месит. Желудок приправляет пищу соками, которые сам же и вырабатывает. Из яблок или отбивной, картошки или салата - из любой пищи желудок с помощью этих соков сварит кашичку.**

Тонкий кишечник



- Тонкий кишечник похож на длинную пятиметровую трубку. Он разделяется на три части: двенадцатиперстную, подвздошную и тощую кишки. Его длина примерно 6 м. Тонкий кишечник помогает желудку переваривать пищу с помощью специальных волосков.

Толстая кишка



- Толстый кишечник является заключительным отделом пищеварительной системы. Он выглядит как широкая трубка, длина которой 1 метр 50 сантиметров. Толстый кишечник имеет два главных отдела: толстую и прямую кишку.

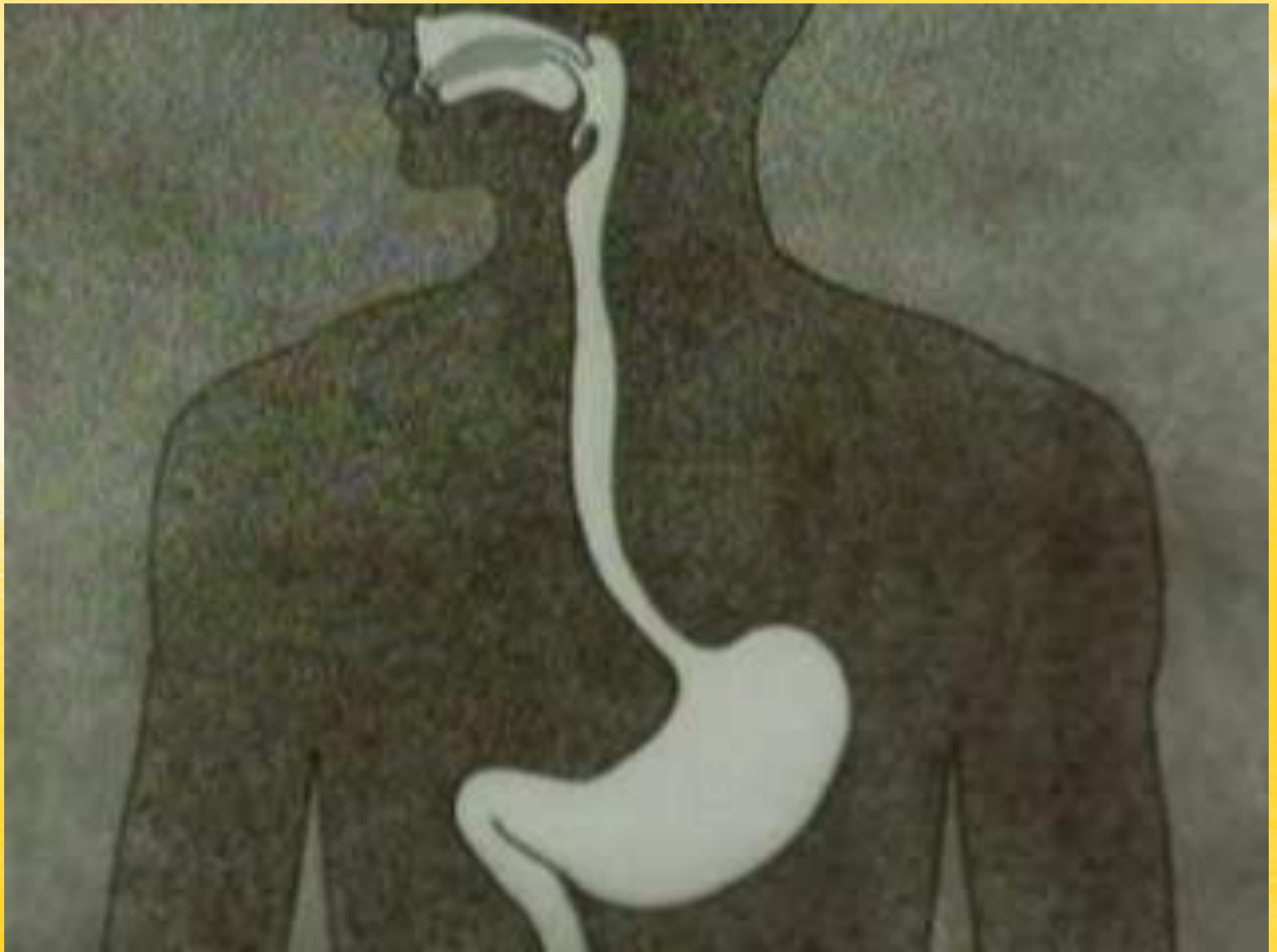
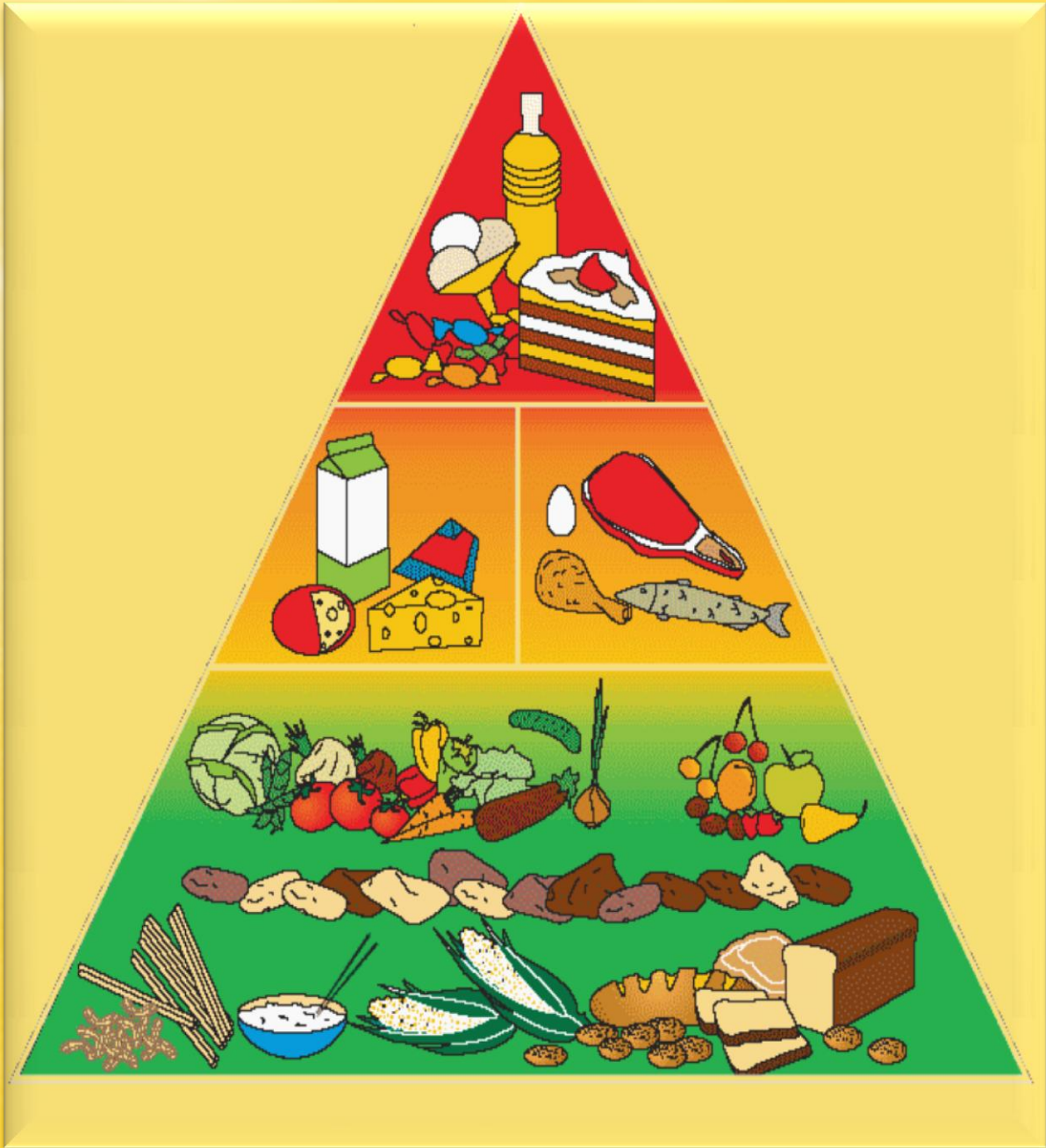
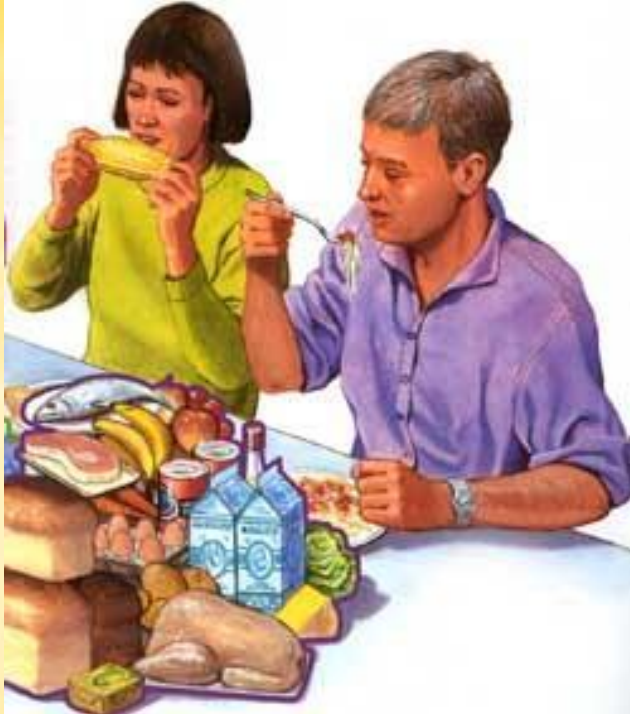


Таблица продуктов

белки	жиры	углеводы
Сыр 	Масло  	конфеты 
Мясо 		мед 
Птица 	Шпик 	хлеб 
Рыба 	Сметана 	пирожное 
Творог 	яйцо 	бананы 
Горох 	колбаса 	яблоки 





То, чем человек обычно питается, называют его рационом. Сбалансированный рацион означает, что он получает всё, что ему необходимо, и притом в нужных количествах.

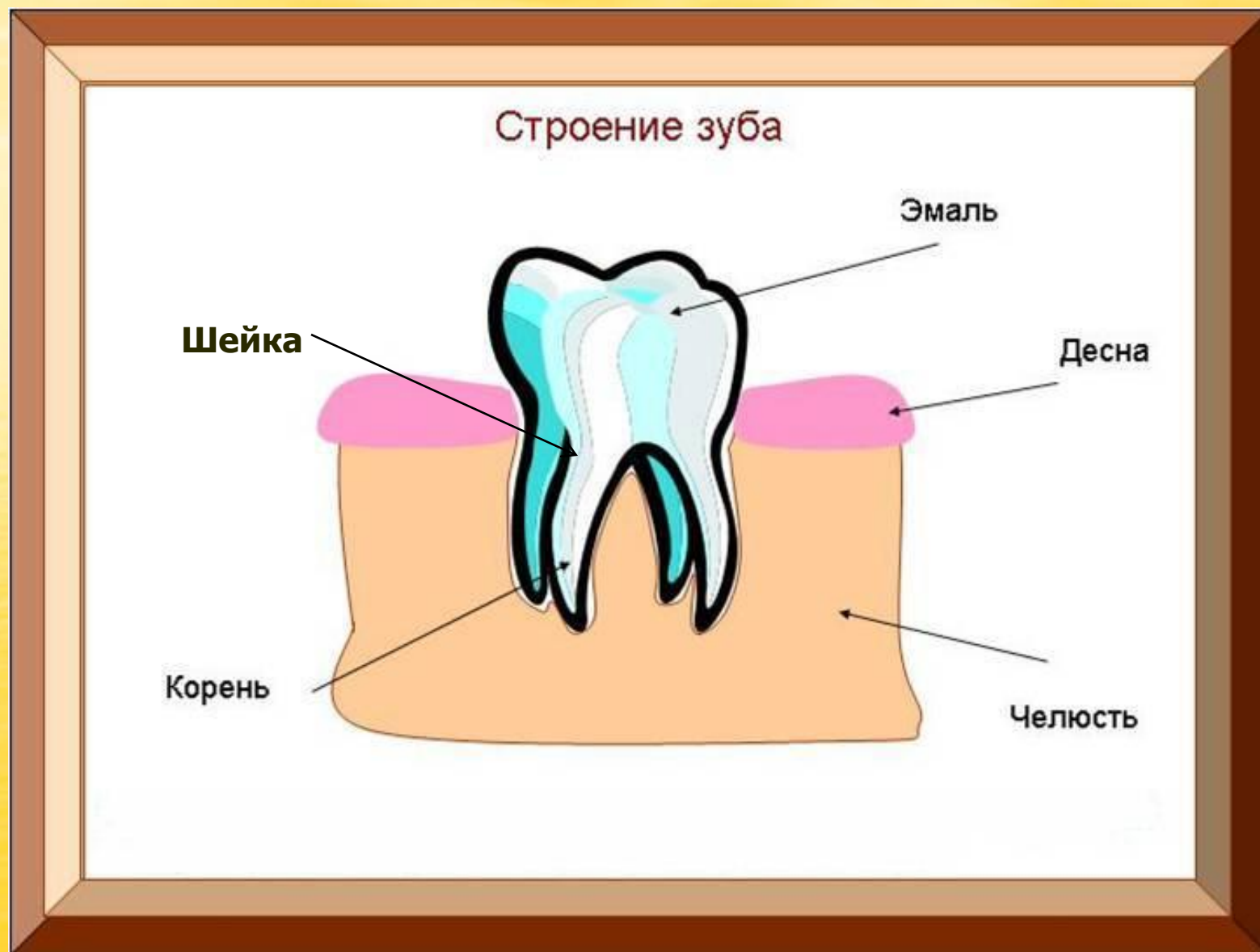
С пищей человек получает питательные вещества, которые нужны всем органам тела для работы, а детям для роста и развития.

Вывод

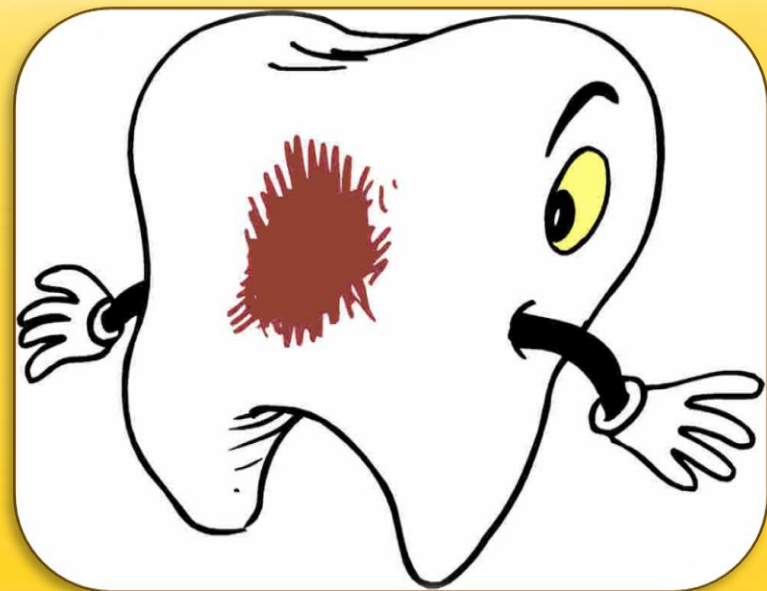
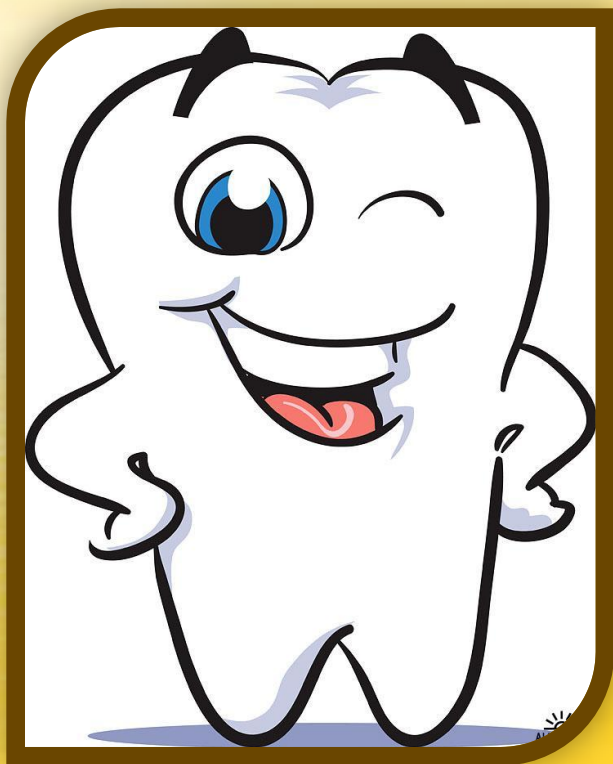
Пища - горючее для организма. Она состоит из многих компонентов. Одни служат источником энергии; другие поставляют материал, используемый для роста и замены клеток, отслуживших свой срок. Больше полезных веществ в молочных продуктах, мясе, овощах и фруктах. Меньше в булочках и сладостях.



Строение зуба



Берегите зубы

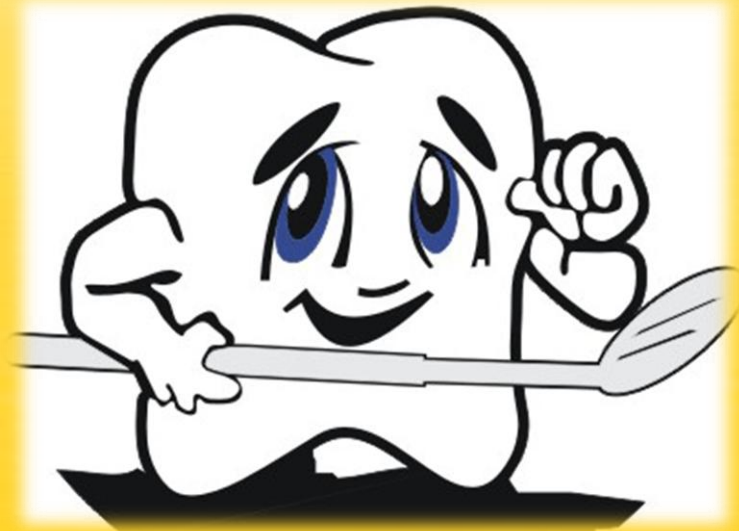


Кариес

Что нужно для здоровья зубов?



Чисть зубы 2 раза в день



Посещать стоматолога

И тогда ваши зубы будут в
полном порядке!

