

Дата: 21.04.2020г. Группа: №2.

Тема: «Развитие пчелы, роль насекомых в опылении растений».



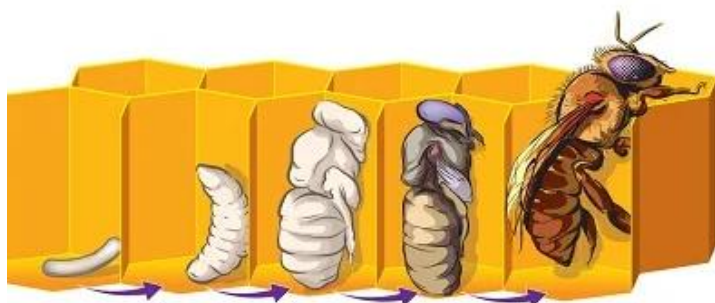
Пчел насчитывается более 20000 тысяч их видов. Находятся в родстве с осами, которые схожи с ними по многим признакам. **Есть целая наука – апиология, изучающая виды пчел, их поведение, строение улья.**

Этих насекомых можно встретить на всех континентах нашей планеты, кроме Антарктиды, поскольку они не любят холод.

Пчелиная семья и ее члены

- **Матка** – королева, откладывающая яйца, число которых за день может достигать 2500 тысяч. В пчелиной семье репродуктивная система развита только у матки. Ее без труда заменят, если она вдруг заболит или не будет класть яйца.
- **Рабочие пчелы** – собирают мед, ухаживают за домиком, кормят личинки, на них и защита улья.
- **Трутни** – не оплодотворенные личинки, мед не собирают, но успешно поедают тот, что собран за лето. Нужны они для того, чтобы оплодотворить матку.

Внешний вид



Размеры этого насекомого разные и зависят от вида. Самая маленькая (2 мм), а самая большая (3,9 см).

Тело пчелы имеет полосатый желто-черный окрас и состоит из трех отделов:

- верхний – голова;
- средний – грудь (сюда же крепятся 2 пары крыльев);
- нижний – брюшко.

С помощью длинного хоботка насекомое высасывает нектар из растений, превращая его в мед.

Процесс развития

После вылупления пчела еще не готова к сбору меда. Первое время у молодых особей уходит на знакомство с внутренним устроением улья. Они убирают улья или же прикармливают личинок.

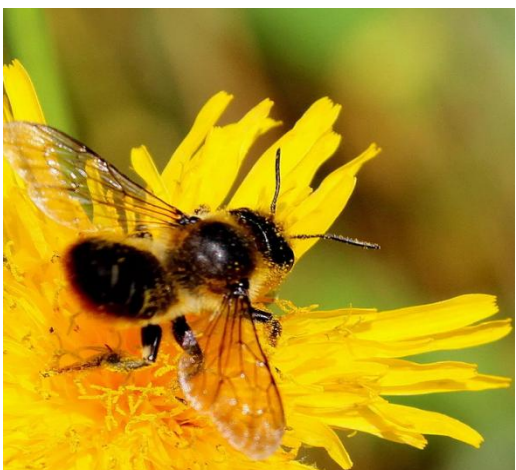
После этого пчелу могут отправить в первый полет, где она будет учиться собирать нектар и искать дорогу обратно в домик.

Образ жизни



Пчелы создают большие семьи, число особей может быть от 10 до 70 тысяч. У каждого насекомого свои обязанности. Так, матка откладывает яйца, рабочие пчелы осуществляют сбор нектара, кормят личинки и защищают улей, остальные занимаются строительством сот. В семье присутствуют и трутни, функция которых состоит в том, чтобы помочь обзавестись потомством.

Чем питаются



Насекомые питаются нектаром и пыльцой растений. Так пчелы запасаются необходимой энергией и питательными веществами. Если насекомые живут на пасеках, пчеловоды их подкармливают приготовленным сахарным сиропом.

Как и где живут



Как только люди узнали о том, что пчелы производят мед, то сразу занялись пчеловодством и стали строить для насекомых специальные домики – улья.

Зачем делают мед



В первую очередь, пчелы сами питаются медом. Для того, чтобы выжить осенью и зимой, пчелы усиленно трудятся весной и летом. Они добывают нектар, оплодотворяя при этом цветы. После его обработки складывают в соты. После их наполнения соты запечатывают. Так получается мед.

В холодное время пчелам необходимо питание, поскольку в этот период у них другая задача – поддержание в улье нужной температуры, чтобы сохранить личинки.

Задание.

1. Творческая работа «Пчела» вылепите из пластилина или нарисуйте пчелиную семью

Ответы присылайте удобным для вас способом:

-WhatsApp: 89805232189

-Viber: 89805232189

-по электронной почте guselnikowa.sashen@yandex.ru