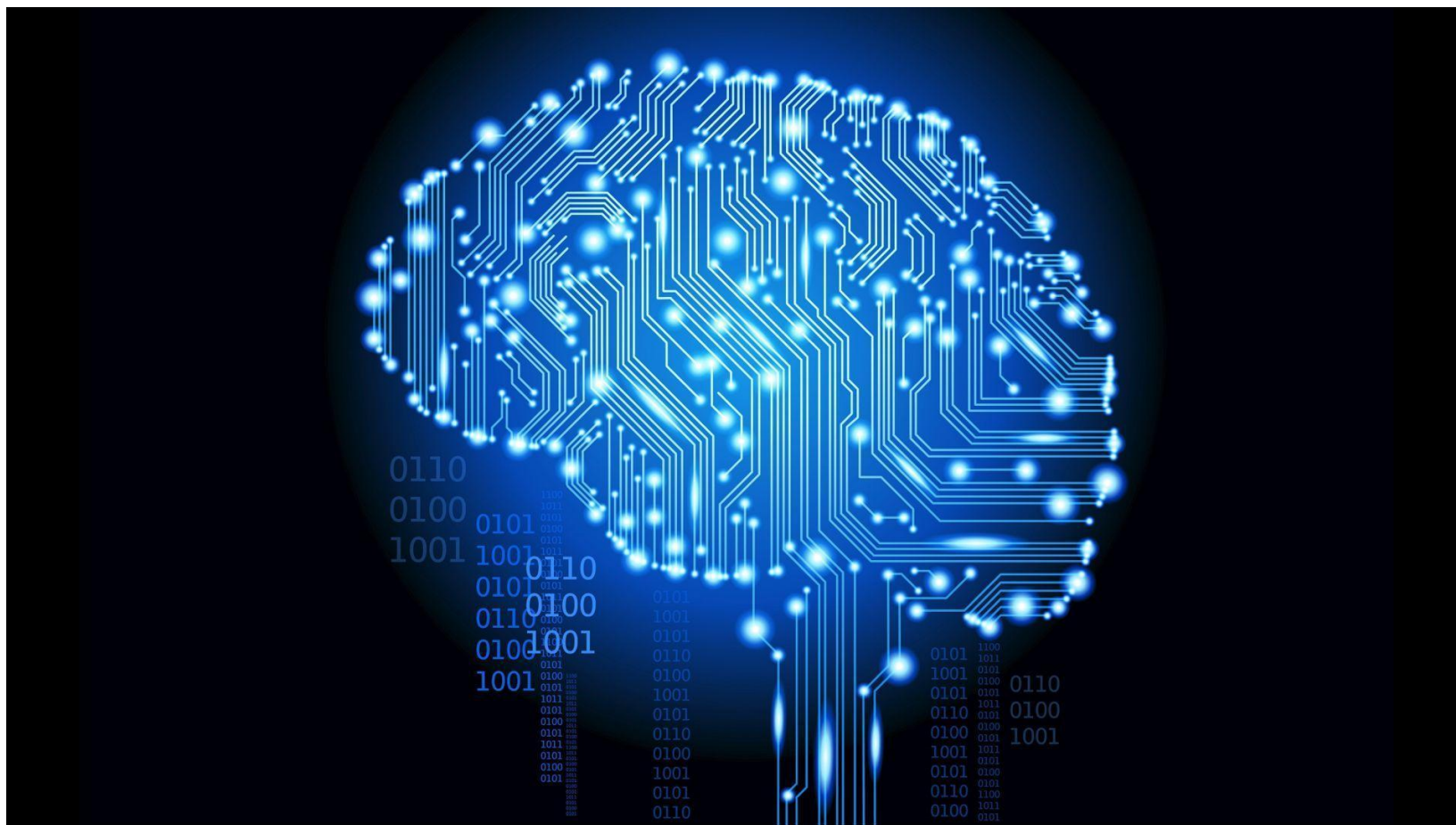


29.04.2020 г. Группа №1 , Группа №2

Организм человека



Строение тела человека



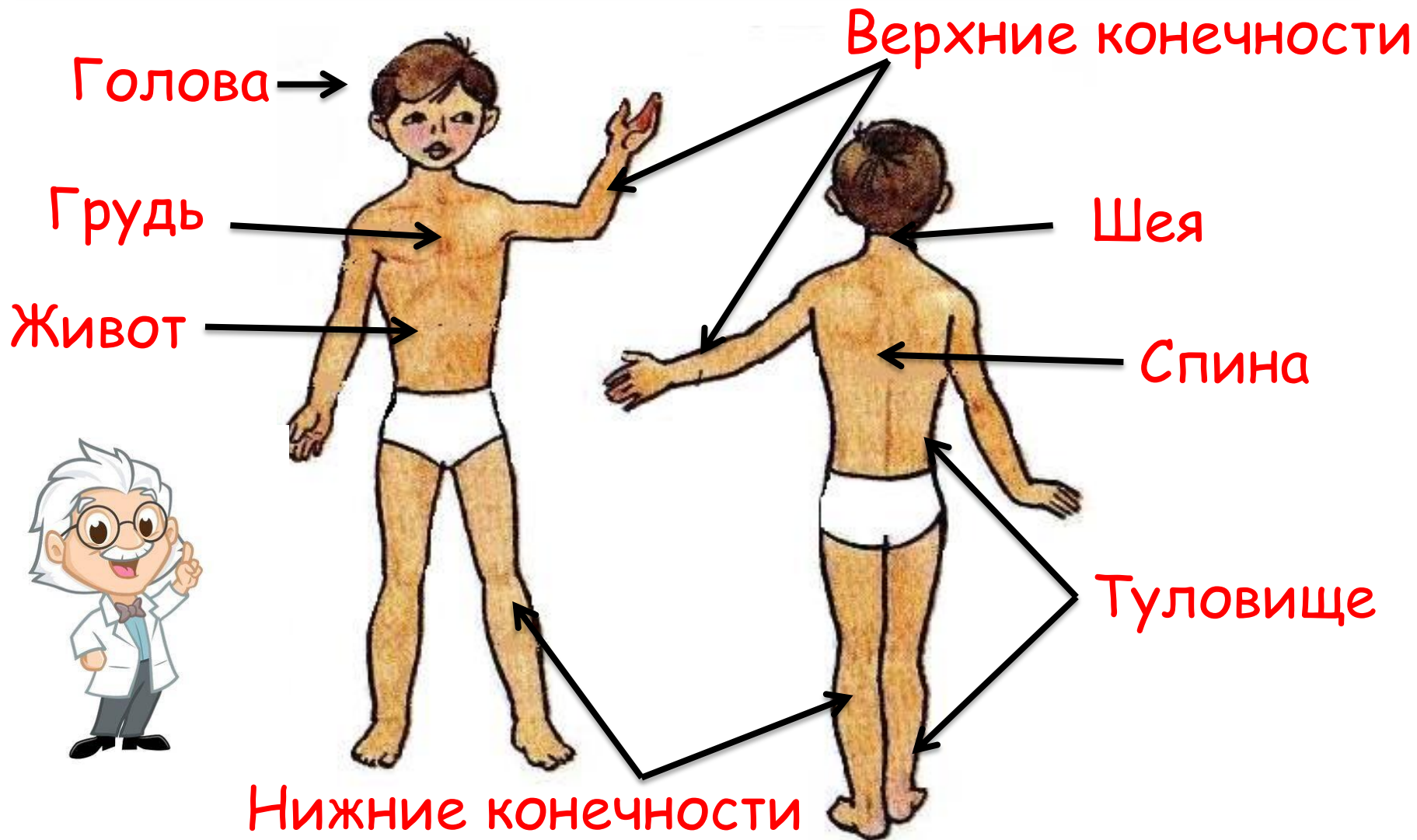
Внешнее



Внутреннее



К внешнему строению человека
относятся следующие **части тела:**



Строение тела человека

Внешнее

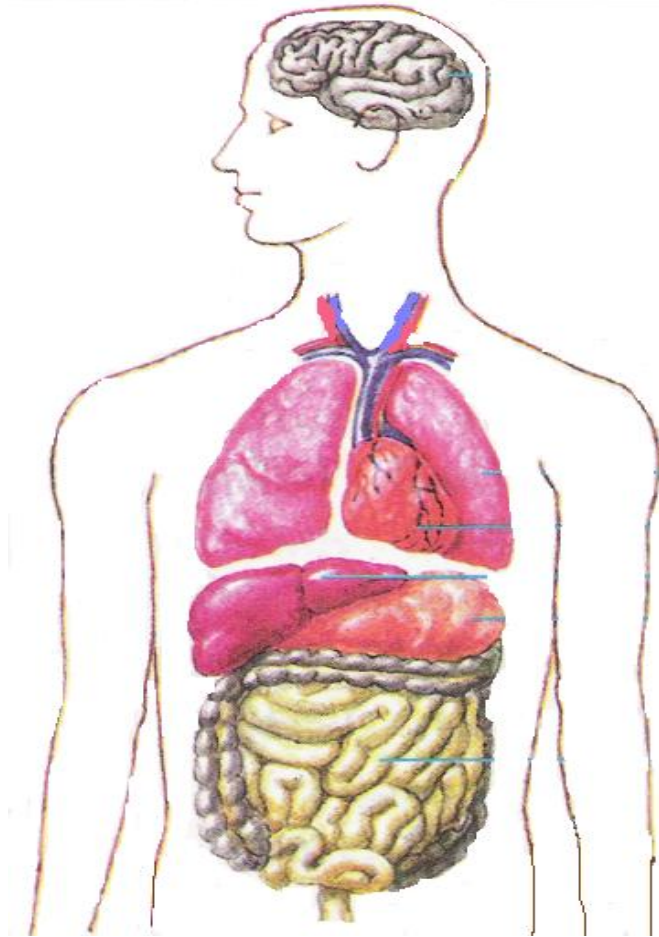
Внутреннее

Части тела

- Голова
- Шея
- Туловище
(грудь, живот, спина)
- Руки
- Ноги

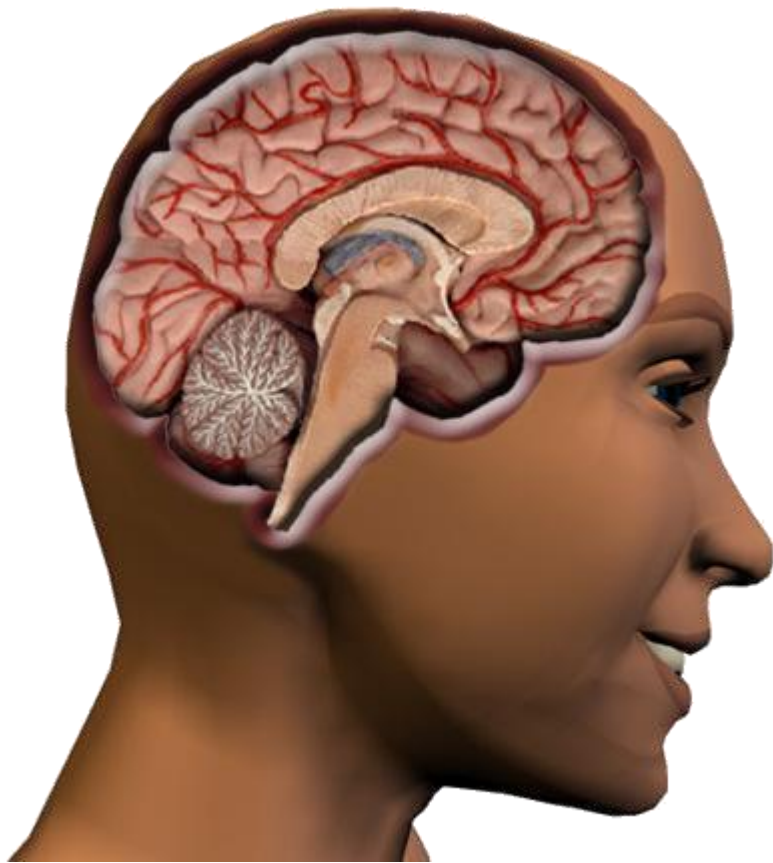


Внутреннее строение



Тело человека внутри состоит из **органов**.

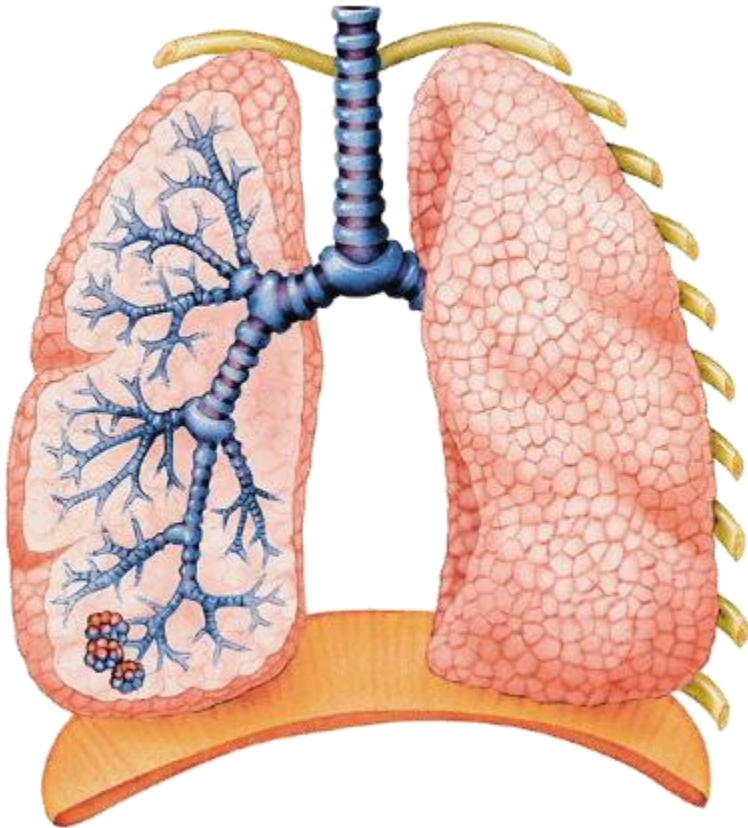
Головной мозг



Головной мозг – это главный командный пункт организма.

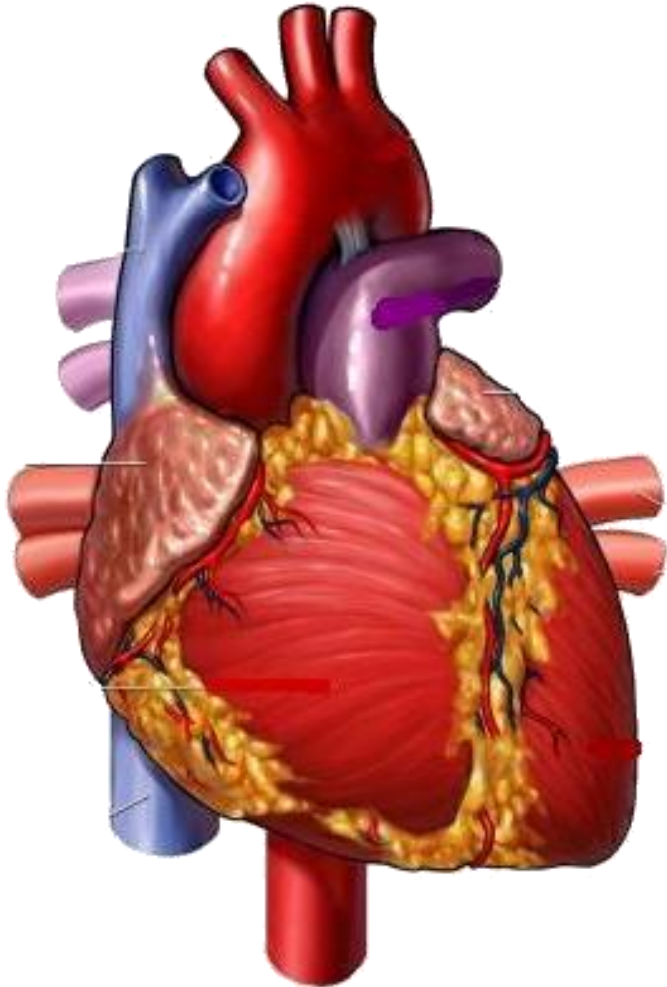
Всеми вашими мыслями, чувствами, движениями управляет мозг.

Лёгкие



Дыхание человека происходит при помощи лёгких, которые находятся в груди. Лёгкие похожи на губку. При выдохе они выпускают из себя воздух и уменьшаются в размере. Когда мы делаем вдох, лёгкие наполняются воздухом и расширяются.

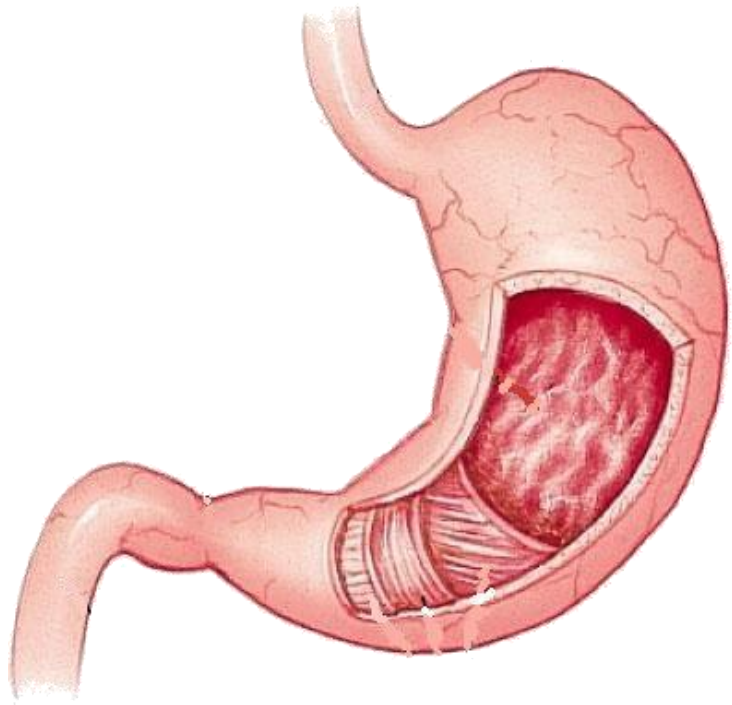
Сердце



Сердце находится в груди человека. Размером оно всего с кулак.

Сердце – неуправляемый мотор, который непрерывно гонит в сосуды кровь и заставляет её обегать всё тело.

Желудок – главное отделение «внутренней кухни»

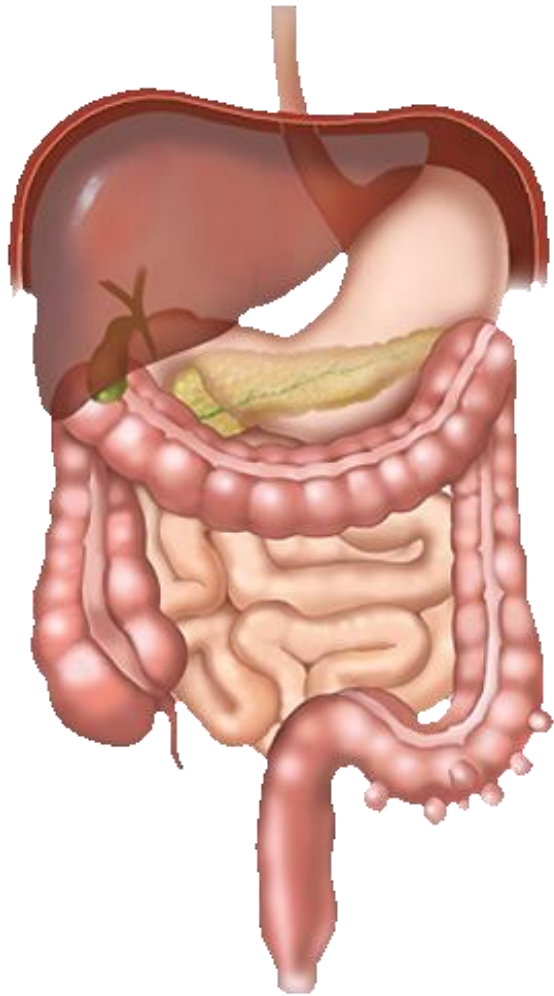


Желудок находится в верхней части живота (под рёбрами) с левой стороны. Когда в него попадает пища, он растягивается.

Чем больше пищи мы съедаем, тем сильнее растягивается желудок.

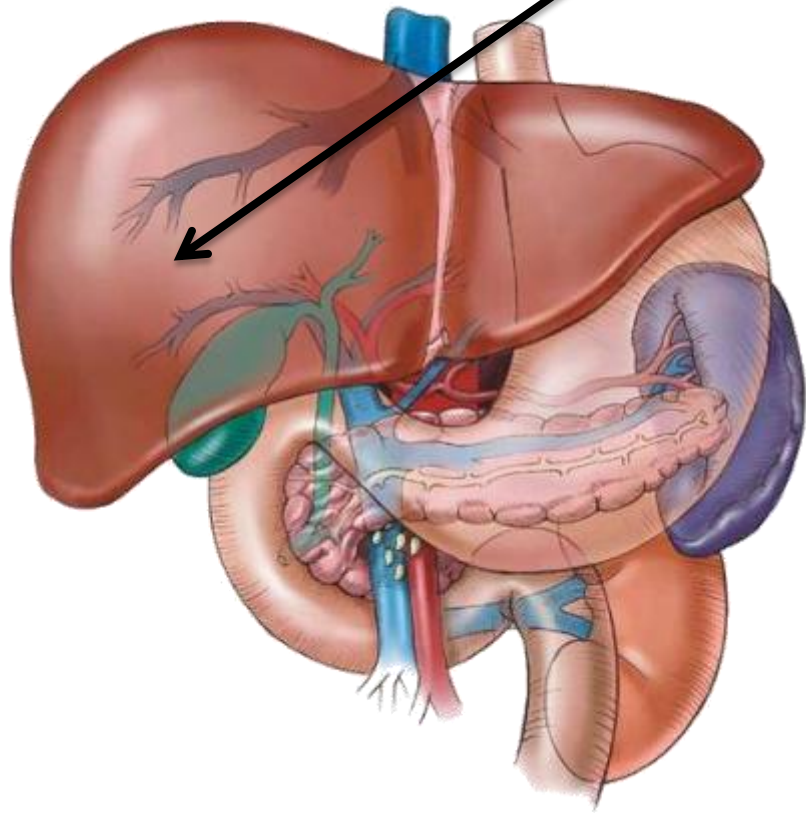
В желудке пища перерабатывается, но лишь наполовину.

Кишечник



Из желудка пища отправляется в длинное путешествие по извилистому кишечнику. Он тянется почти на 8 метров. Только после того как пища пройдёт этот путь, она превратится в прозрачные растворы, которые может впитать в себя кровь и разнести по всему организму.

Печень



Печень живёт с правой стороны от желудка в верхней части живота. Она вырабатывает желчь, которая поступает в кишечник и помогает переваривать пищу.

Задание

- 1) Какое бывает строение тела?
- 2) Из чего состоит тело человека?
- 3) Перечисли внутренние органы человека.

Ответы присылайте в группу:

- Viber или WhataApp : 8-951-146-94-60