

Дата: 27.03.2020г. Группа: №1.
Тема: Виды почек и их строение.

Почка - это зачаточный побег, покрытый почечными чешуями, которые весной раскрываются и опадают. Почки бывают **вегетативными и генеративными**.

Вегетативные почки обычно небольшие, имеют заостренную вытянутую форму, из них образуются побеги разной длины или розетки листьев.

Генеративные почки, напротив, отличаются большим размером, они чаще всего бывают крупными, округлой формы, из них образуются цветки и побеги (у яблони и груши) или только цветки без побегов (у сливы и вишни) .

Расположение и значение почек побега



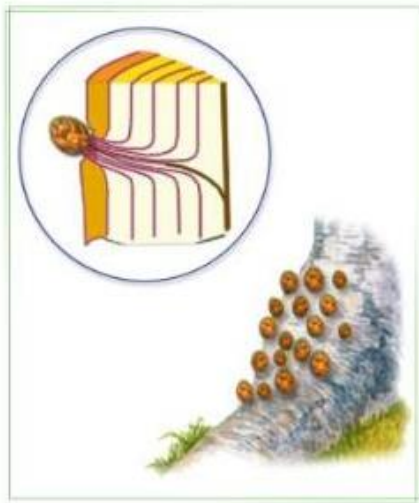
На вершине побега находится **верхушечная почка**. С помощью верхушечных почек побеги нарастают в длину.

В пазухах листьев располагаются **пазушные почки**. Из них развиваются боковые побеги, обеспечивающие ветвление. Расположение пазушных почек повторяет расположение листьев на побеге.

Почки, которые развиваются не в пазухе листа (на междоузлиях, листьях, корнях), называют **придаточными**.

После опадения листьев на побегах остаются **листовые рубцы**, над которыми располагаются пазушные почки.

После развёртывания почек побеги растут быстро, а почечные чешуи почти сразу опадают. Участок побега с листовыми рубцами от опавших почечных чешуй называют **почечным кольцом**. По числу таких колец можно определить возраст ветки или небольшого дерева и кустарника.



У деревьев и кустарников не из всех перезимовавших почек образуются побеги. Часть почек остаётся нераскрытыми. Это **спящие почки**.

Спящие почки часто отличаются от обычных большей величиной. Они в течение многих лет могут оставаться живыми и медленно нарастать верхушкой. При повреждении растений (рубка, обрезка, обмерзание) такие почки способны формировать побеги. Кроме того, новые побеги из спящих почек могут образоваться на старых стволах и пнях деревьев.

Строение почек



Снаружи почки покрыты плотными кожистыми **почечными чешуями**, защищающими их от воздействия неблагоприятных условий внешней среды.

В лупу на продольном разрезе почки хорошо виден **зачаточный стебель**, на верхушке которого находится **конус нарастания**, состоящий из клеток образовательной ткани.

На стебле расположены очень мелкие **зачаточные листья**. В пазухах этих листьев находятся **зачаточные почки**; они так мелки, что их можно разглядеть только в лупу.

Внутри одних почек на зачаточном стебле расположены только зачаточные листья. Такие почки называют вегетативными, или листовыми.

Генеративные, или цветочные, почки представляют собой зачаточные бутоны или соцветия, они крупнее вегетативных и имеют более округлую форму.

Задания:

1. Что такое почка?
2. Виды почек?
3. Строение почек?

Ответы присылайте удобным для вас способом:

-WhatsApp: 89805232189

-Viber: 89805232189

-по электронной почте guselnikowa.sashen@yandex.ru