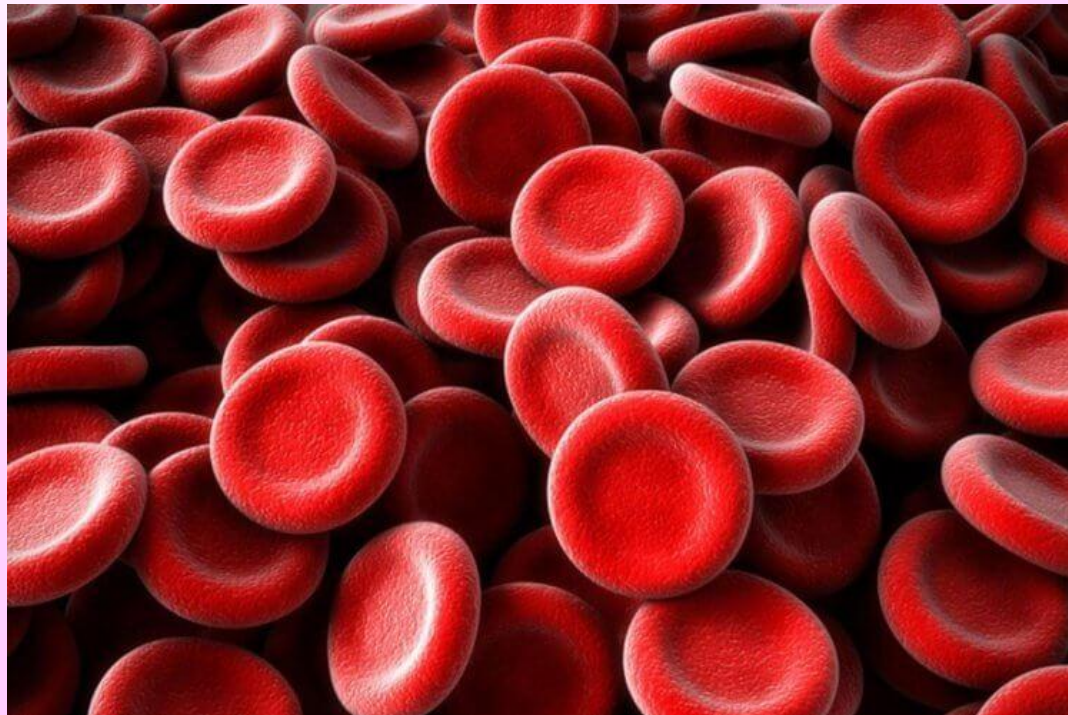
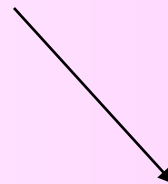
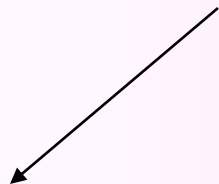


20.05.2020г.

Кровь. Движение крови в организме

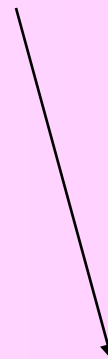
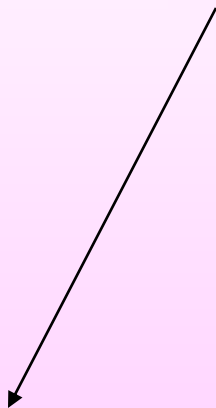
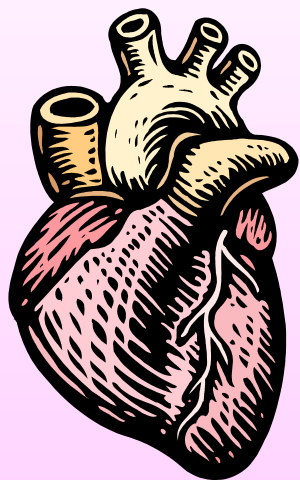


КРОВЕНОСНАЯ СИСТЕМА



СЕРДЦЕ

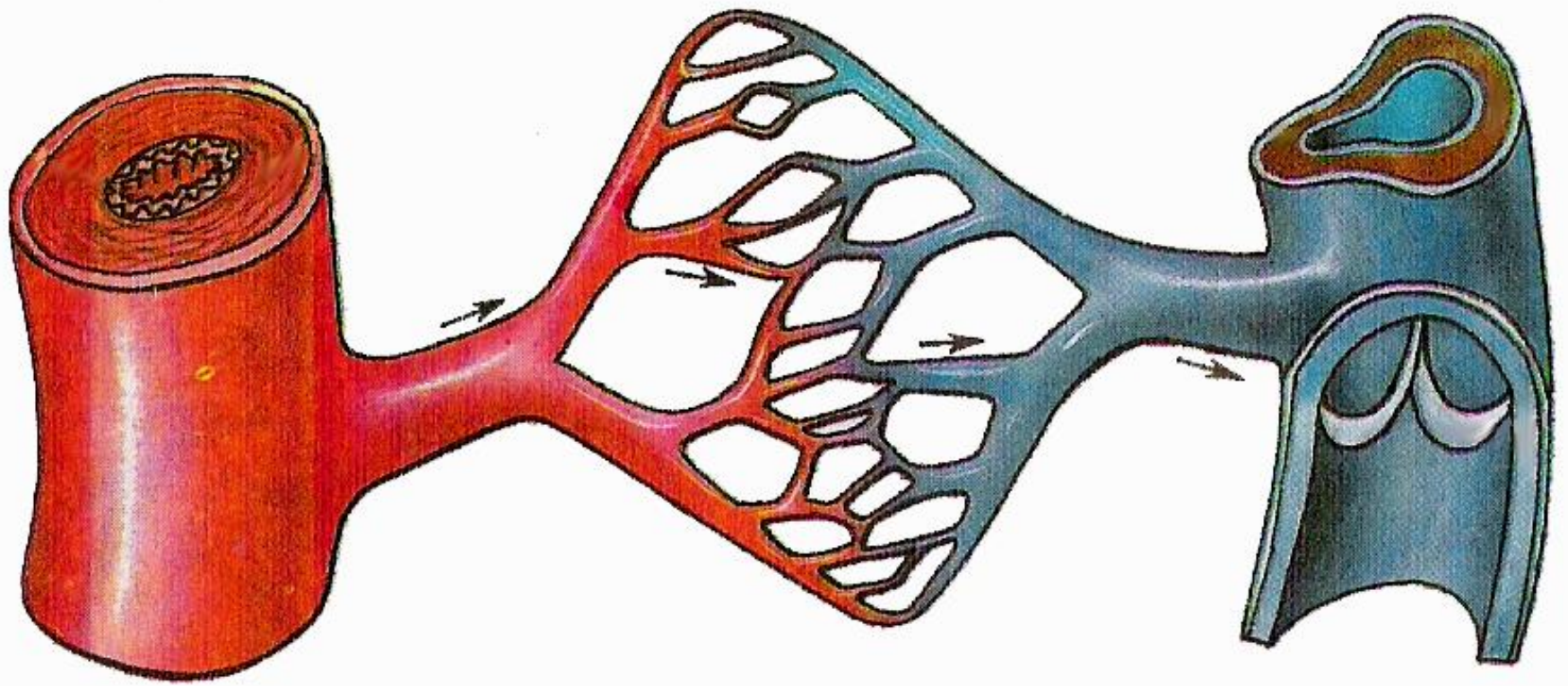
КРОВЕНОСНЫЕ СОСУДЫ



АРТЕРИИ

ВЕНЫ

КАПИЛЛЯРЫ



Артерии – сосуды по которым течет обогащенная кислородом кровь.

Она течет **от сердца** к органам.

Вены – сосуды по которым течет кровь насыщенная углекислым газом.

Она течет **к сердцу**.

Артерии распадаются на **капилляры** мельчайшие сосуды, которые собираются в вены.

КРОВЬ

ПЛАЗМА

ЭРИТРОЦИТЫ

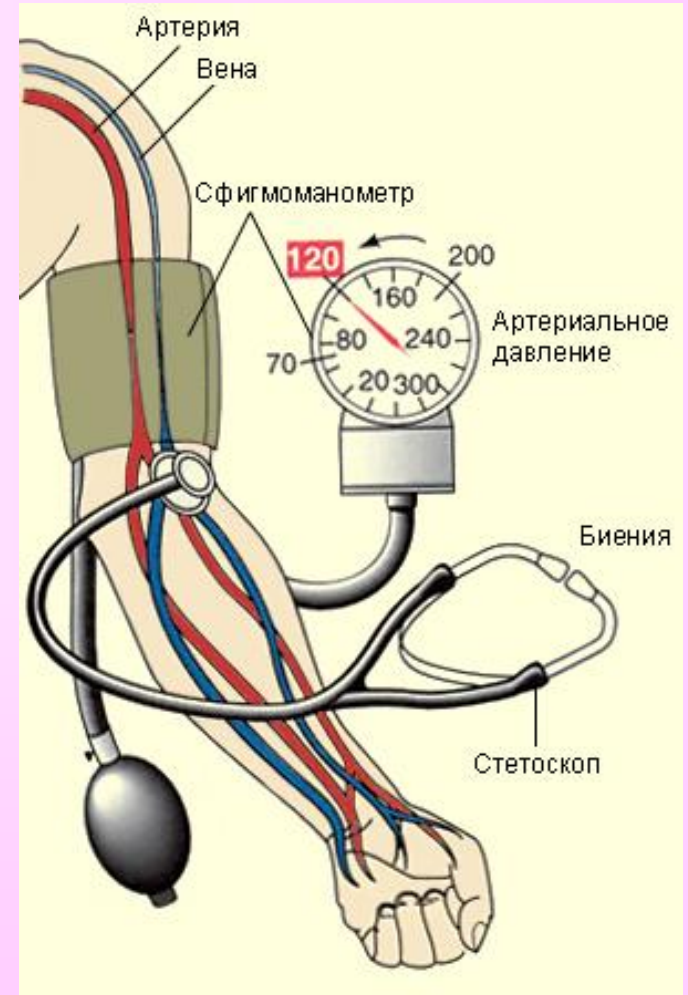
ЛЕЙКОЦИТЫ

Плазма – это полупрозрачная жидкость, которая состоит из воды, минеральных веществ, белков, жиров, углеводов.

Эритроциты – красные кровяные клетки переносят кислород от легких ко всем органам. В них нет ядра, их форма двояковогнутая.

Лейкоциты – белые кровяные клетки, способны изменять форму и самостоятельно двигаться против тока крови. Имеют ядро. Защищают организм от вредных микробов.

Измерение давления



Измерение пульса



Задание

Ответь на вопросы

- 1) Что относится к кровеносной системе?
- 2) Что относится к кровеносным сосудам?
- 3) Из чего состоит кровь?

Ответы присылайте в группу:

- Viber или WhataApp : 8-951-146-94-60